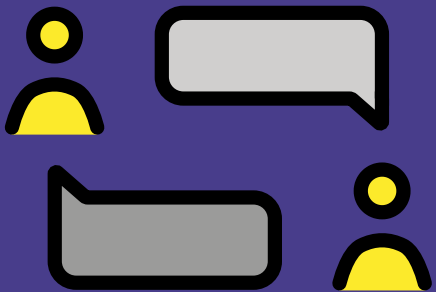


# edu.FLOW am BRG Salzburg



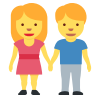
Digitale Kommunikation mit Erziehungsberechtigten

# Was kann edu.FLOW?

- In erster Linie geht es darum, Papierformulare zu ersetzen.
- Über edu.FLOW bekommen Sie Mitteilungen und Formulare von der Schule.
- Eine empfangsbereite Mailadresse reicht aus (keine Handy-App).
- Per Link im Mail könne Sie die Nachricht lesen, die Kenntnisnahme bestätigen oder die Formularoptionen auswählen.



Damit können keine Zettel mehr in der Schultasche vergessen werden.



# Accounts für Erziehungsberechtigte

## 1 Willkommensschreiben von der Schule

Sie bekommen über den Klassenvorstand den Link mit einem Code.

## 2 Verifikationscode einlösen

Den Verifikationscode lösen Sie ein, dann erhalten Sie einen Bestätigungslink.

## 3 Bestätigungslink

Nach Anklicken des Bestätigungslinks ist alles erledigt. Kontrollieren Sie Ihre Daten und stellen Sie ggf. eine Zweit-Mailadresse ein.


Ab sofort müssen Sie nur mehr auf Ihren Mail-Posteingang aufpassen.

## ! Passwort vergessen?


Verwenden Sie die Funktion `Passwort zurücksetzen` auf Eduflow.

Willkommen im Portal der **edu.SUITE** - der zentrale Zugang zu Anwendungen wie **edu.PAY**, **edu.FLOW** und **edu.CARD**.

Falls Sie von Ihrer Schule einen **edu.FLOW Willkommensbrief** inklusive **Verifikations-Code** bekommen haben und noch nicht (für diese Schule) in edu.FLOW registriert sind, [klicken Sie am Besten gleich hier, um sich zu registrieren](#).

 **BRG Akademiestraße 19**  
Schulkennzahl: 501046  
Akademiestraße 19, 5020 Salzburg

Schule: BRG Akademiestraße 19

 edu.FLOW

**3** Anmelden

Benutzername oder E-Mail

Elternzugang: Mailadresse

Über anderen Anbieter anmelden:

Office 365

Passwort

Login

Passwort zurücksetzen

Falls das Passwort vergessen wurde.

Zurück

Sie haben von der Schule einen **Willkommensbrief** inklusive **Verifikations-Code** erhalten?  
Klicken Sie hier, um sich **zu registrieren**.

Mit Verifikations-Code registrieren ...

Den Code aus dem Willkommensbrief lösen Sie hier ein!

## Probleme bei der Selbstregistrierung? (Erziehungsberechtigte)

 Ich möchte eine andere Mailadresse verwenden.

Sie können in den Einstellungen auch eine alternative Emailadresse festlegen.

 Wie funktioniert das mit dem Code?

Bei der Registrierung wird ein einmal gültiger Link per Mail versandt. Falls dieser nach einigen Minuten nicht angekommen ist, bitte Spam-Ordner überprüfen.

 edu.FLOW-Mails landen bei mir im Spam-Ordner.

Wir haben uns bemüht, dass diese Mails als vertrauenswürdig eingestuft werden. Was Sie tun können: Gehen Sie in Ihr Webmail-System, erstellen Sie im Adressbuch einen neuen Kontakt und geben Sie diesem die Mailadresse `eduflow@brg.salzburg.at`.

## Weitere Fragen?

### ! Geschwister-Kinder am BRG:

Weil es sich hier um einen Eltern-Zugang handelt, bekommen Sie nur einen Zugang, der für alle Ihre Kinder bei uns an der Schule funktioniert.

**Falls Sie schon ein Kind bei uns an der Schule haben *und* schon für edu.FLOW registriert sind, bekommen Sie kein zweites Willkommensschreiben.**

### ! Zwei Eltern-Accounts:

Wenn bei uns in der Schule beide Elternteile erfasst sind, bekommen Sie zwei Willkommensschreiben. Sie haben folgende Möglichkeiten:

- Beide legen ihren Account an: Vater und Mutter haben eigene Zugänge.
- Oder nur ein Elternteil legt einen Account an. Auf Wunsch kann er/sie selbst in edu.FLOW eine Zweit-Mailadresse für den anderen Elternteil einstellen.